

# 統計月報

—平成30年1月号—  
平成30年1月1日現在

## 小田原市の人口と世帯

小田原市の人口と世帯はホームページでも提供しています。  
HPアドレス <http://www.city.odawara.kanagawa.jp/>  
E-mail [somu@city.odawara.kanagawa.jp](mailto:somu@city.odawara.kanagawa.jp)

小田原市総務部総務課統計係  
神奈川県小田原市荻窪300番地  
TEL 0465-33-1295 FAX 0465-33-1286

			前月からの増減	前年同月からの増減
人口	総数	192,116 人	( △ 95 )	( △ 1,129 )
	男	93,594 人	( △ 23 )	( △ 565 )
	女	98,522 人	( △ 72 )	( △ 564 )
世帯数		80,685 世帯	( 3 )	( 585 )
人口密度		1,688 人(1km <sup>2</sup> 当たり)		
1世帯当たり		2.38 人		

### 12月中の人口動態

区分	増減総数	自然増減			社会増減								
		出生	死亡	増加	転入			減少	転出		その他		
					県外から	県内から	その他		県外へ	県内へ			
総数	△ 95	△ 81	107	188	△ 14	461	231	230	0	475	187	288	0
男	△ 23	△ 34	60	94	11	244	121	123	0	233	100	133	0
女	△ 72	△ 47	47	94	△ 25	217	110	107	0	242	87	155	0

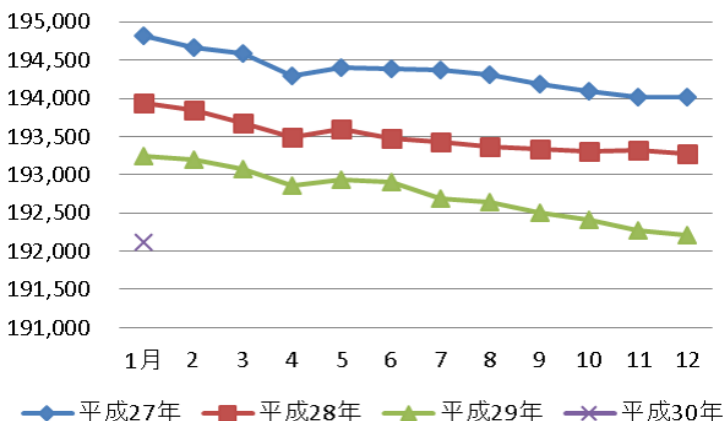
### 12月中の1日当たりの届出数

出生	3.5人	転入	14.9人	婚姻	2.6件
死亡	6.1人	転出	15.3人	離婚	1.1件

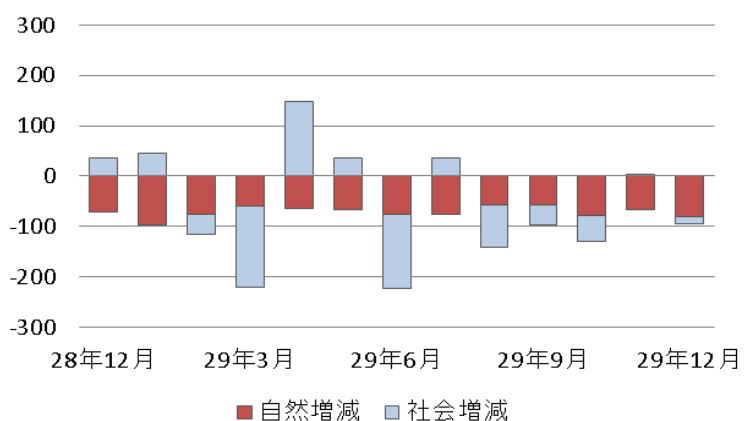
\* 小田原市の人口と世帯数は、神奈川県統計調査条例に基づき毎月集計しています。集計は、5年ごとに行われる国勢調査の人口・世帯数を基礎として住民基本台帳法及び戸籍法の定めによる転入、転出、出生、死亡の月間の届出数を毎月加減する方法により実施しています。このため、国勢調査実施年の10月1日現在の人口を「確定人口」、それ以外の1日現在の人口を「推計人口」と呼んでいます。

\* 表中の△は減少を示す。

人口の推移



人口増減の推移(直近1年)





区分	今月の人口と世帯				先月からの増減								
	世帯数	人口			世帯増減	人口増減							
		計	男	女		計	自然増減		社会増減				
							出生	死亡	市外移動		市内移動		
							転入	転出	転入	転出			
十字	19	40	17	23	0	0	0	0	0	0	0	0	0
荻窪	1,502	3,345	1,644	1,701	0	△ 1	3	3	7	10	9	7	
緑	X	X	X	X	0	0	0	0	0	0	0	0	
谷津	34	89	43	46	0	0	0	0	0	0	0	0	
池上	135	220	112	108	△ 2	△ 1	0	0	0	1	1	1	
井細田	42	74	39	35	0	0	0	0	0	0	0	0	
多古	312	784	368	416	1	0	1	1	0	0	1	1	
久野	4,681	11,379	5,519	5,860	△ 4	△ 3	10	10	25	27	24	25	
<b>富水・桜井</b>	<b>17,179</b>	<b>40,950</b>	<b>19,691</b>	<b>21,259</b>	<b>△ 3</b>	<b>△ 25</b>	<b>25</b>	<b>36</b>	<b>97</b>	<b>115</b>	<b>110</b>	<b>106</b>	
蓮正寺	3,616	7,956	3,759	4,197	3	△ 7	5	6	21	18	14	23	
中曽根	1,078	2,474	1,233	1,241	△ 5	0	2	2	9	8	10	11	
飯田岡	2,258	5,073	2,485	2,588	1	11	6	5	8	13	24	9	
堀之内	942	2,195	1,046	1,149	0	△ 2	2	2	4	5	4	5	
柳新田	295	702	343	359	0	△ 6	0	2	2	4	6	8	
小台	542	1,449	707	742	3	8	1	1	7	1	2	0	
新屋	763	1,894	923	971	5	9	1	2	11	2	5	4	
府川	450	1,212	595	617	1	0	0	2	3	2	1	0	
北ノ窪	825	2,029	937	1,092	△ 5	△ 21	1	1	3	11	2	15	
清水新田	446	1,043	495	548	△ 2	0	0	1	9	5	0	3	
穴部	558	1,413	690	723	△ 1	△ 1	0	1	1	4	3	0	
穴部新田	195	417	200	217	1	△ 2	0	0	0	5	5	2	
曾比	2,030	5,147	2,458	2,689	△ 2	△ 1	3	5	9	21	18	5	
栢山	3,181	7,946	3,820	4,126	△ 2	△ 13	4	6	10	16	16	21	
<b>川東・南部</b>	<b>20,266</b>	<b>47,815</b>	<b>23,408</b>	<b>24,407</b>	<b>△ 3</b>	<b>△ 11</b>	<b>29</b>	<b>50</b>	<b>127</b>	<b>150</b>	<b>141</b>	<b>108</b>	
下堀	663	1,699	839	860	△ 1	△ 3	1	2	3	0	0	5	
中里	2,012	4,587	2,326	2,261	4	10	2	7	11	10	21	7	
矢作	906	2,131	1,060	1,071	9	12	5	1	12	7	4	1	
鴨宮	2,453	5,761	2,791	2,970	6	12	8	4	15	10	18	15	
上新田	283	534	278	256	3	△ 1	1	0	3	3	3	5	
中新田	73	167	84	83	2	6	0	0	0	4	10	0	
下新田	211	460	238	222	△ 1	1	0	0	1	1	1	0	
南鴨宮一丁目	561	1,309	637	672	△ 1	△ 2	1	1	9	9	0	2	
南鴨宮二丁目	971	2,304	1,119	1,185	△ 17	△ 19	0	2	20	39	4	2	
南鴨宮三丁目	869	1,922	908	1,014	△ 1	△ 4	0	4	3	3	4	4	
国府津一丁目	110	281	122	159	2	4	0	0	4	1	1	0	
国府津二丁目	287	664	335	329	△ 3	△ 3	0	0	1	2	0	2	
国府津三丁目	199	438	205	233	△ 2	△ 5	1	3	0	1	0	2	
国府津四丁目	206	488	242	246	△ 1	△ 3	0	1	1	1	0	2	
国府津五丁目	257	654	315	339	△ 2	△ 2	0	0	0	2	0	0	
国府津	2,552	5,925	2,961	2,964	△ 2	0	6	8	5	13	16	6	
田島	1,057	2,833	1,369	1,464	3	0	0	2	5	3	7	7	
酒匂一丁目	891	1,988	970	1,018	3	△ 6	0	0	5	7	3	7	
酒匂二丁目	928	2,364	1,138	1,226	5	14	0	1	6	1	14	4	
酒匂三丁目	380	942	438	504	△ 2	△ 3	0	0	0	0	0	3	
酒匂四丁目	605	1,379	689	690	△ 7	△ 12	0	6	0	5	1	2	
酒匂五丁目	458	1,042	524	518	1	△ 4	0	2	4	4	2	4	
酒匂六丁目	200	446	244	202	3	5	0	0	8	2	0	1	
酒匂七丁目	X	X	X	X	0	0	0	0	0	0	0	0	
酒匂	313	825	372	453	3	△ 4	0	0	4	2	2	8	
西酒匂一丁目	296	535	272	263	△ 1	0	1	0	0	3	2	0	
西酒匂二丁目	264	653	312	341	△ 4	△ 10	0	0	0	5	0	5	
西酒匂三丁目	231	515	237	278	0	△ 4	0	1	0	4	1	0	
小八幡一丁目	506	1,208	614	594	5	15	2	1	4	1	12	1	
小八幡二丁目	669	1,588	737	851	0	6	1	1	2	2	13	7	
小八幡三丁目	480	1,189	545	644	△ 6	△ 11	0	3	0	3	0	5	
小八幡四丁目	300	796	395	401	△ 2	△ 1	0	0	0	2	2	1	
小八幡	75	188	92	96	1	1	0	0	1	0	0	0	

区分	今月の人口と世帯				先月からの増減							
	世帯数	人口			世帯増減	人口増減						
		計	男	女		計	自然増減		社会増減			
							出生	死亡	市外移動		市内移動	
							転入	転出	転入	転出		
<b>川東・北部</b>	<b>9,817</b>	<b>26,245</b>	<b>13,061</b>	<b>13,184</b>	<b>△ 7</b>	<b>△ 36</b>	<b>9</b>	<b>19</b>	<b>30</b>	<b>49</b>	<b>37</b>	<b>44</b>
飯泉	2,348	5,796	2,939	2,857	12	13	4	1	15	14	18	9
成田	1,528	3,833	1,939	1,894	△ 11	△ 23	2	2	3	13	6	19
桑原	405	971	484	487	△ 1	△ 4	0	3	1	1	0	1
別堀	393	969	481	488	0	2	1	1	1	1	2	0
高田	968	2,482	1,223	1,259	1	7	1	0	5	0	3	2
千代	1,359	3,792	1,927	1,865	△ 4	△ 14	0	7	4	10	3	4
永塚	422	1,114	565	549	△ 1	△ 4	0	0	0	4	0	0
東大友	42	121	59	62	0	0	0	0	0	0	0	0
西大友	185	561	263	298	0	△ 1	0	0	0	0	0	1
延清	197	660	299	361	1	0	0	0	0	1	1	0
曾我原	347	996	494	502	1	3	0	2	1	0	4	0
曾我谷津	237	674	324	350	0	△ 2	0	1	0	1	0	0
曾我別所	267	757	370	387	△ 1	△ 3	0	1	0	1	0	1
曾我岸	122	800	385	415	△ 2	△ 3	0	1	0	1	0	1
曾我光海	216	630	305	325	△ 1	△ 4	0	0	0	0	0	4
上曾我	223	665	322	343	0	△ 2	0	0	0	2	0	0
下大井	239	666	326	340	△ 1	△ 2	0	0	0	0	0	2
鬼柳	263	564	259	305	0	1	1	0	0	0	0	0
曾我大沢	56	194	97	97	0	0	0	0	0	0	0	0
<b>橘</b>	<b>4,789</b>	<b>11,930</b>	<b>5,920</b>	<b>6,010</b>	<b>6</b>	<b>△ 8</b>	<b>3</b>	<b>11</b>	<b>33</b>	<b>20</b>	<b>14</b>	<b>27</b>
前川	1,604	3,682	1,809	1,873	1	△ 10	2	2	7	8	8	17
羽根尾	169	441	222	219	△ 1	△ 2	0	0	0	2	3	3
中村原	1,334	3,192	1,603	1,589	4	7	1	3	14	6	3	2
東ヶ丘	4	13	7	6	0	0	0	0	0	0	0	0
上町	72	204	106	98	0	0	0	0	0	0	0	0
小船	444	1,359	644	715	△ 1	△ 3	0	3	3	3	0	0
山西	33	93	42	51	0	0	0	0	0	0	0	0
沼代	76	292	150	142	0	0	0	0	0	0	0	0
小竹	1,053	2,654	1,337	1,317	3	0	0	3	9	1	0	5
川匂	0	0	0	0	0	0	0	0	0	0	0	0

地域別人口と世帯数(再掲)

区分	今月の人口と世帯				先月からの増減							
	世帯数	人口			世帯増減	人口増減						
		計	男	女		計	自然増減		社会増減			
							出生	死亡	市外移動		市内移動	
							転入	転出	転入	転出		
<b>小田原市</b>	<b>80,685</b>	<b>192,116</b>	<b>93,594</b>	<b>98,522</b>	<b>3</b>	<b>△ 95</b>	<b>107</b>	<b>188</b>	<b>461</b>	<b>475</b>	<b>428</b>	<b>428</b>
片浦	573	1,463	706	757	5	2	1	4	5	3	3	0
中央	28,061	63,713	30,808	32,905	5	△ 17	40	68	169	138	123	143
富水・桜井	17,179	40,950	19,691	21,259	△ 3	△ 25	25	36	97	115	110	106
川東・南部	20,266	47,815	23,408	24,407	△ 3	△ 11	29	50	127	150	141	108
川東・北部	9,817	26,245	13,061	13,184	△ 7	△ 36	9	19	30	49	37	44
橘	4,789	11,930	5,920	6,010	6	△ 8	3	11	33	20	14	27

※「前川」には、川東・南部地域の567世帯、1,221人を含む。

※表中の「X」は、数量が少ないので秘匿したことを示す。  
 <秘匿の状況>  
 ・「緑」の値を「城山二丁目」に含めた。  
 ・「酒匂七丁目」の値を「酒匂六丁目」に含めた。

